



しおんだより

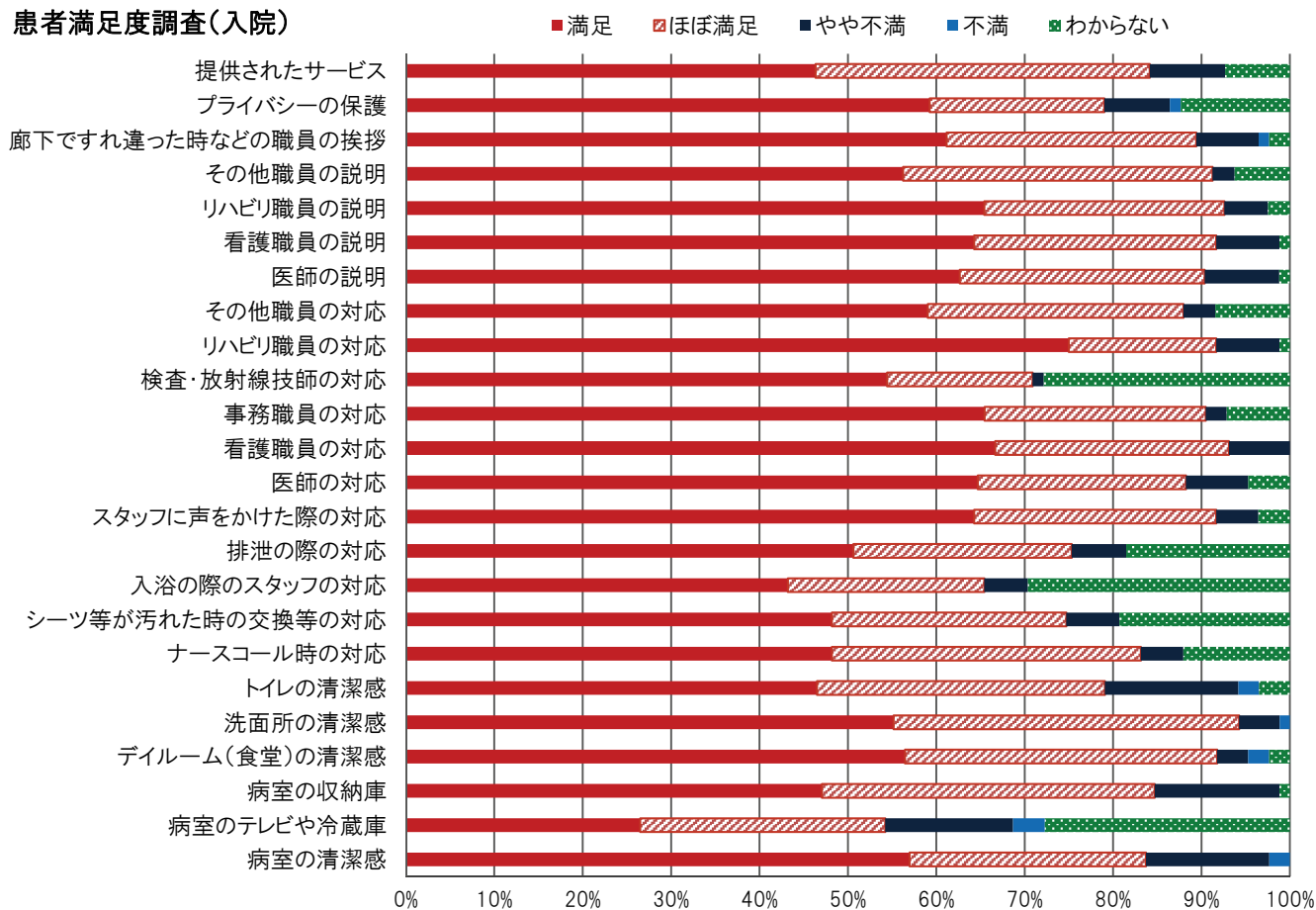
平成28年3月
第16号



医療法人社団 紫苑会 理念 あなたを支えたい、そして笑顔に出会いたい。

今号と次号にわたり、富士いきいき病院の平成26年度（2014年度）患者満足度調査のご報告と、統計数値のご報告をいたします。今後も職員一同、地域の皆さま、関係機関の皆さまに少しでも満足していただけるように日々努めてまいりますのでよろしくお願いいたします。

患者満足度調査(入院)



病床稼働率 95.1%
 重症患者割合（回復期） 28.3%
 重症患者改善率(回復期) 58.3%
 回復期リハ病棟 在宅復帰率 82.3%
 医療療養病棟 在宅復帰率 90.8%

質の高い医療を目指し、1人でも多くの患者さんがご自宅に戻れるように研鑽しています。

入院申込件数 ⇒ 981件(月平均 82 件)

キャンセル数 ⇒ 140件(14.2%)

判定会不可数 ⇒ 25件(2.5%)

多くの方に当院の医療サービスをご利用いただけるように日々努力しています。

平均在院日数

回復期リハ病棟：75.5日

医療療養病棟：45.8日

延べ入院患者数

回復期リハ病棟（101床）35,035人

医療療養病棟（46床）15,380人

■ 肺がん・COPD 検診開始のお知らせ ■

富士いきいき健康サポートセンターでは、近年急増している「慢性呼吸器疾患」やがん死亡第1位の「肺がん」の対策として、【肺がん・COPD 検診】を平成28年3月1日より開始しております。「喫煙歴の長い方」、「少々の運動ですぐに息切れする」などの自覚症状のある方には最適な検診です。申込み・問い合わせは、下記の健康サポートセンターまでご連絡ください。

【検診項目】胸部 CT 撮影・肺機能検査

検診に要する時間は 30 分程度です

【料 金】 14,000 円(税抜き)

【結 果】 2~3 週間程度で郵送いたします

【検 査 日】 月曜日~金曜日の予約制です

富士いきいき健康サポートセンター

月曜日~金曜日 午前9時00分 ~ 午後4時00分

TEL : 0545-73-1911 FAX : 0545-73-1912

CT肺気腫検査

日付: 2016.03.08

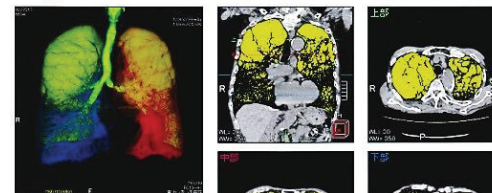
富士いきいき病院

Patient Information

患者ID: コント
 患者名:
 年齢 / 性別:
 撮影年月日: 10.12.19.276
 撮影時刻: *****
 主治医:

Results

	右肺野			左肺野			全肺野	
	上部	中部	下部	上部	中部	下部	合計点	目安
肺野容積 [mL]	2756			2008			4764	
LAV [mL]	1210			792			2003	
LAVX	49.9			39.5			42.0	
肺野容積 [cm2]	111.0	137.0	147.8	77.1	111.4	82.3		0 該当なし
LAA [cm2]	93.6	92.3	23.6	49.1	53.9	12.9		~7 軽症
LAAK	85.9	67.4	16.0	53.7	47.9	20.6		8~15 中等症
Visual Score	4	3	1	3	2	1		16~ 重症
LAA 総値	-950						Total Visual Score	14



* Goddard PR, et al : Computed tomography in pulmonary emphysema. Clin Radiol. 1982; 33:375-87

患者ID: 1 / 1 患者名:

■ 同好会活動報告 ■



リレーマラソンゴール♪
前年のタイムを大幅に更新しました(^)v

2013年5月に発足した「ランニング同好会」です。

現在、20代~50代まで10名以上の男女で活動しています。これまで5kmからフルマラソン等の各種大会に参加し、2014年からは襷を繋ぐ「K-mix42.195kmリレーマラソン」にも参加しています。職種や年代に関係なく、個々の目標に向けて楽しい時間を過ごしています。チームTシャツも病院の支援で作りました。これからもダイエット(笑)・健康増進に向けて、また自己記録更新を目指して走っていきますので、応援よろしくお願ひします!

ランニング同好会代表 柚木克方

■ 同好会活動について ■

富士いきいき病院では、ランニング同好会以外にも野球やフットサルなど幾つかの同好会があります。病院内の多職種との親睦や、スポーツ・文化活動を通して、地域の皆さまや関係機関の皆さまとの交流を図っていきたくと考えています。同好会としては産声をあげたばかりでまだまだ弱小ではありますが、皆さんと楽しい時間を共有できればと思います。よろしくお願ひします!

■ 法人出前講座 ■

紫苑会では、富士圏域の皆様(小グループでも対応いたします)のご要望に対して、出張して医療・健康に関する講座、勉強会を行う「出前講座」を企画しております。テーマに関しましては、可能な範囲で対応させていただきます。シリーズ対応も検討しますのでお気軽にお問ひ合わせください。

☎ 担当: リハビリテーション部 山中良二

■ 編集後記 ■

「鼻水、鼻づまり、目のかゆみ」が辛いこの季節。やっぱり、花粉は飛散しているんだなあと憂鬱な日々を送っています。国民の4人に1人がスギ花粉症といわれるほどの国民病。花粉症は『経済効果』なのか『経済損失』なのか?一刻も早く特効薬が出てくれることを祈る今日この頃です。

広報委員会 宮下浩司